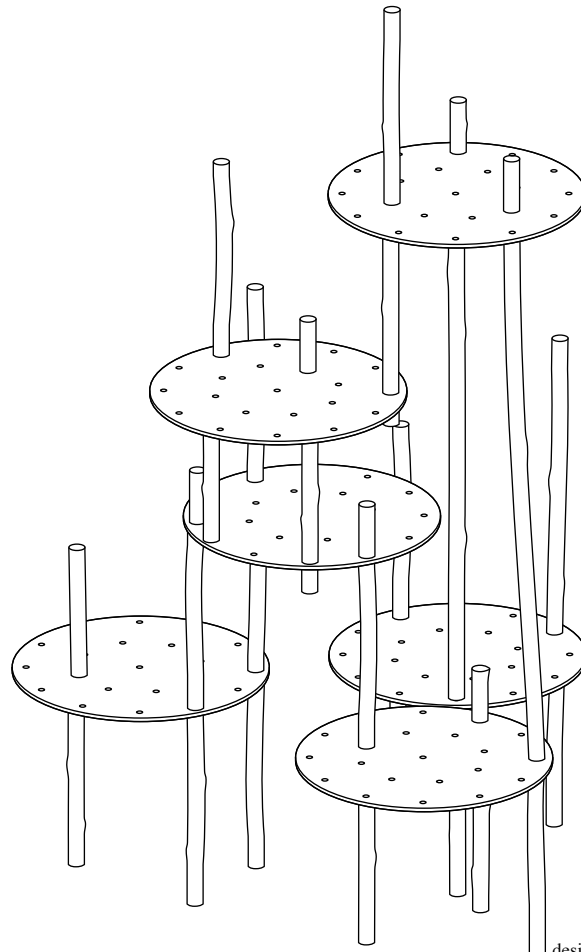




# enkidoo



design Godefroy de Virieu

Outre le compagnon de Gilgamesh Enkidoo est une marque de produits dessinés par différents créateurs pour une fabrication artisanale en limousin utilisant le bois brut et les assemblages vernaculaires. Le matériau brut ne permettant pas le contrôle numérique, l'unité de mesure est dans l'œil de l'artisan qui sait voir dans la matière, comme par transparence, le résultat souhaité.

Une esthétique du travail pour nous rappeler que le quotidien ne se construit pas avec des objets mais avec notre façon de les envisager.

Maintenant que nous possédons tout, c'est le chemin du pas-grand-chose qui s'ouvre à nous, et une branche c'est pas-grand-chose.

## L'arbre Phénix

Les modèles des collections proposées sont réalisées quasi exclusivement en bois

de châtaignier, il colonise tant d'espaces et pousse si vite qu'il faut bien lui trouver des qualités : son écorce est décorative, il se fend parfaitement, son bois est imputrescible, ses jeunes pousses se ploient admirablement, son fruit est succulent, ..., il est fâché avec l'orthographe.

## Les différentes collections

'*Bois bruts de la forêt*' est une collection de pays, voulue intemporelle et souvent qualifiée d'éthnique par les anthropologues en déroute dans les taillis limousins.

'*Le monde comme il va aux objets*' est la vision de designers contemporains sur les savoir-faire traditionnels du limousin.

'*L'appel sauvage*' sont les édifices totalement déraisonnables que je construis comme Buck suit les loups.

# Le monde comme il va aux objets



## Les céramiques perchées

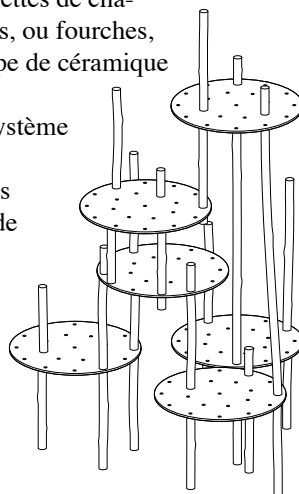
Design : Godefroy de Virieu

Différentes longueurs de galettes de châtaignier, droites, avec crochets, ou fourches, traversent un plat ou une coupe de céramique pré percée.

L'assemblage se fait par un système de vissage inusable.

Vous leur donnerez des allures de culbuto, d'équilibriste ou de stable.

Vous pouvez également obtenir des formes et des dimensions exubérantes, sur commande uniquement.



## La brassée

Design : Godefroy de Virieu

Une gaule de châtaignier est formée à la vapeur en spire tenue ouverte par une entretoise.

Elle vous permet de porter et de stocker le bois au coin de la cheminée.

Dimensions: Ø 45 cm.



## L'arbre d'hiver

Design : Godefroy de Virieu

Des feuillards\* de châtaignier sont répartis en vis-à-vis sur un feuillard cerclé.

Accroché au mur, il vous permet de ranger les fruits dans les conditions exceptionnelles des claies traditionnelles.

\*Longues et fines pièces de bois dont on garde l'écorce sur une face.



## Le cintre enfant

Design : Matali Crasset

Deux galettes de châtaignier avec écorce sont assemblées perpendiculairement, l'extrémité de la plus grande porte un crochet en acier.

Grâce à son col allongé, les enfants pourront désormais prendre leurs vêtements dans la penderie sans monter sur une chaise ou vous supplier.



## *Le monde comme il va aux objets*



### **Le porte bouteille**

Design : Matali Crasset

Des rondins de châtaignier avec écorce de diamètres décroissants sont assemblés sur un feuillard ovale jusqu'à créer deux arbres parallèles.

Dimensions: H.50 cm - L.45 cm - l.30 cm.



### **Le tabouret B**

Design : Cyril Delage

Trois pieds en châtaignier fendu puis taillé en fuseau à la main sont emmanchés dans une assise circulaire de bois laqué blanc.

Dimensions: H.44cm - Ø 29 cm



### **Le tréteau**

Design : Cyril Delage

Assemblage de rondins de châtaignier avec écorce.

Dimensions: H.73 cm - L.70 cm - l.43 cm.



## *Bois bruts de la forêt*



### **Fauteuil le pré du lac**

Rondins de châtaignier avec écorce  
et lattes de châtaignier fendues à la main.  
Dimensions: H.83 cm - l.58 cm - P.58 cm.



### **Tabouret les peyrinches**

Rondins de châtaignier avec écorce.  
Assise en lattes de châtaignier.  
Dimensions: H.44 cm - l.34 x 34 cm.



### **Console la gane**

Rondins de châtaignier avec écorce.  
Dimensions: H.90 cm - l.120 cm - P.40 cm.



### **Desserte le peyrat**

Rondins de châtaignier avec écorce.  
Dimensions: H.83 cm - l.48 cm - P.48 cm.



### **Polyèdre pinacle**

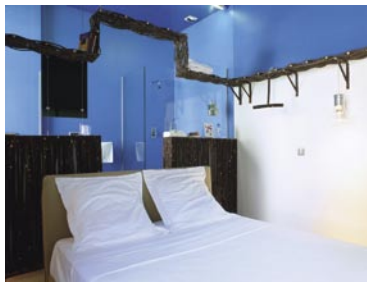
Sculpture pour le jardin ou la maison  
châtaignier ou autres essences.  
Dimensions : inscrit dans un cube de 12 à 40 cm.



## *L'appel sauvage*



- Banc en bois flotté.
- Volière en rondins de châtaignier tortueux.
- mobilier en gaulettes de châtaignier avec écorce design Matali Crasset.



# enkidoo

Edition et fabrication  
de mobilier en bois brut

Cyril Delage

les écoles - le bourg

87 500 le Chalard - France

Fix/Fax : +33 (0)5 55 08 28 04

contact@enkidoo.com

www.enkidoo.com